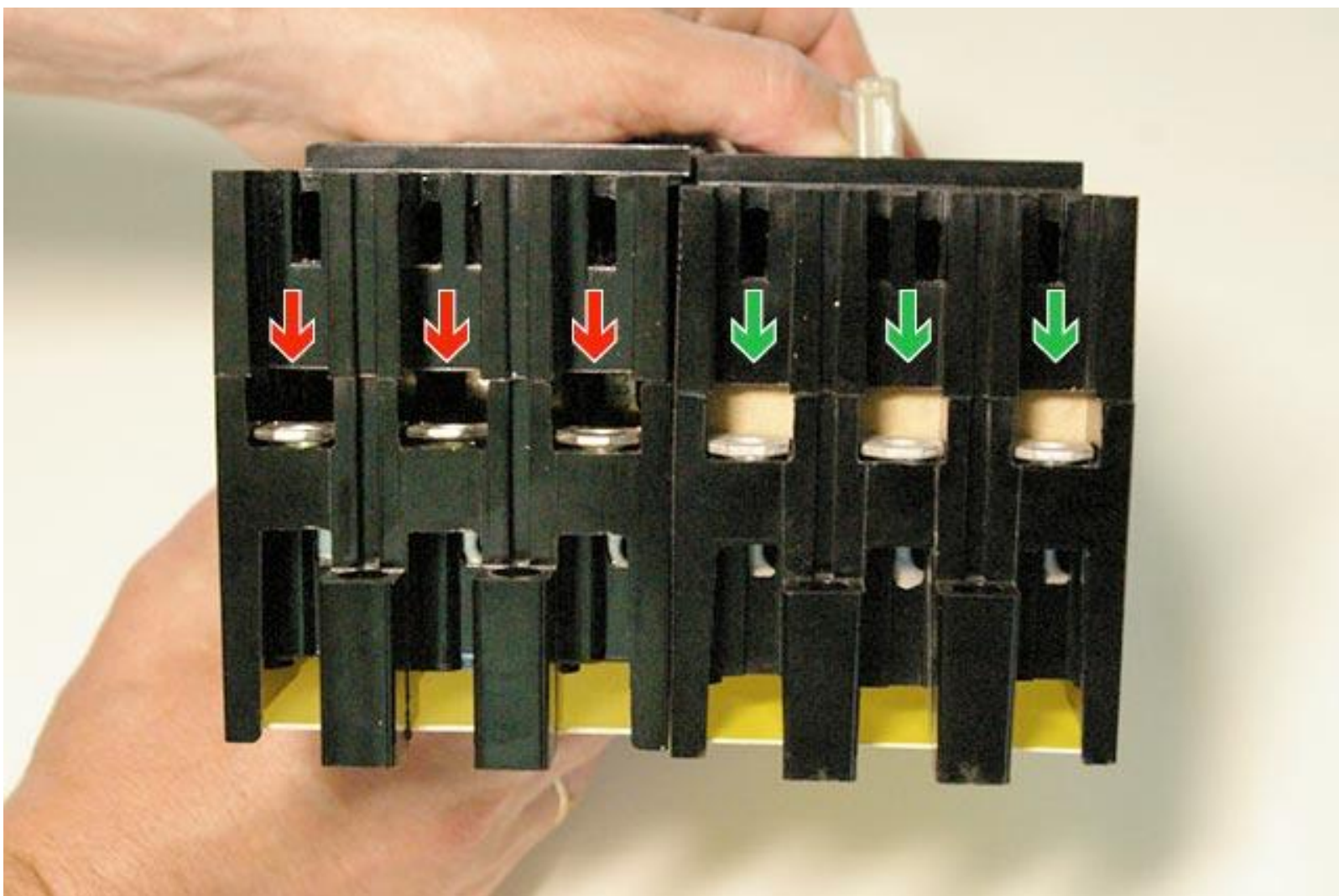


Как отличить АЕ 20 КЭАЗ от подделки

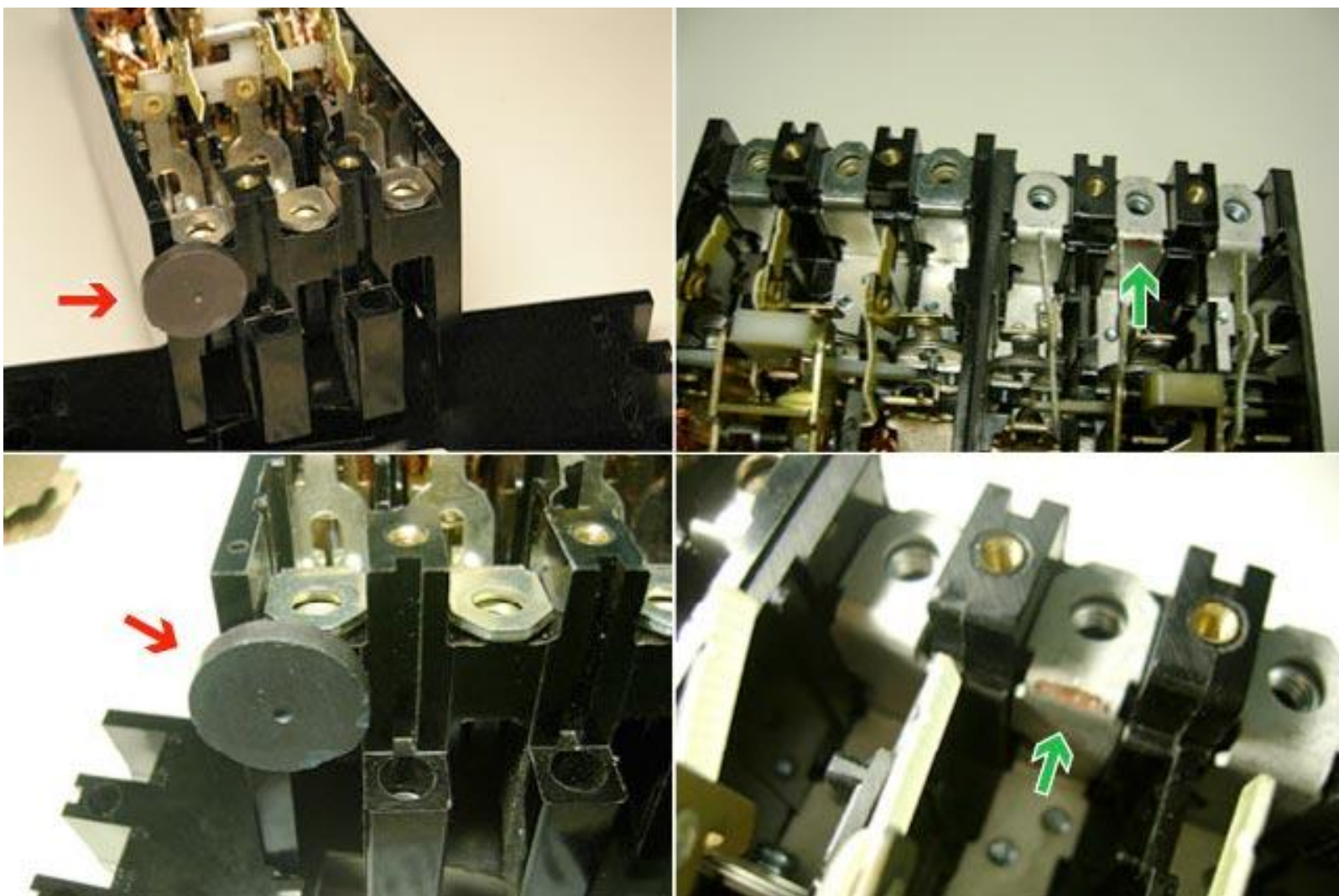


На этикетках фирменного выключателя всегда присутствует логотип КЭАЗ и знак соответствия ГОСТу.



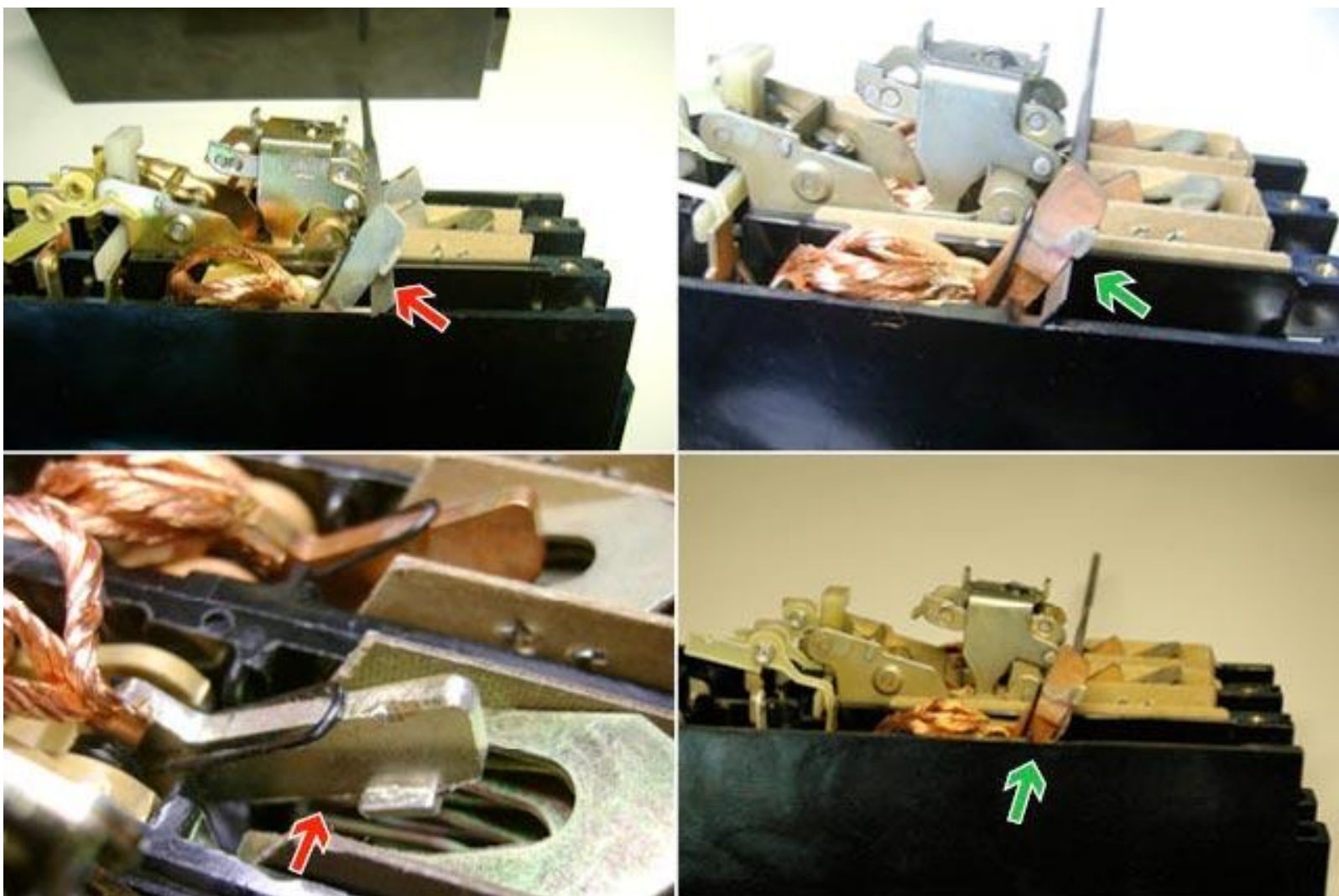
На нижних выводах подделки отсутствуют защитные крышки.

Нижние выводы оригинального аппарата защищены.



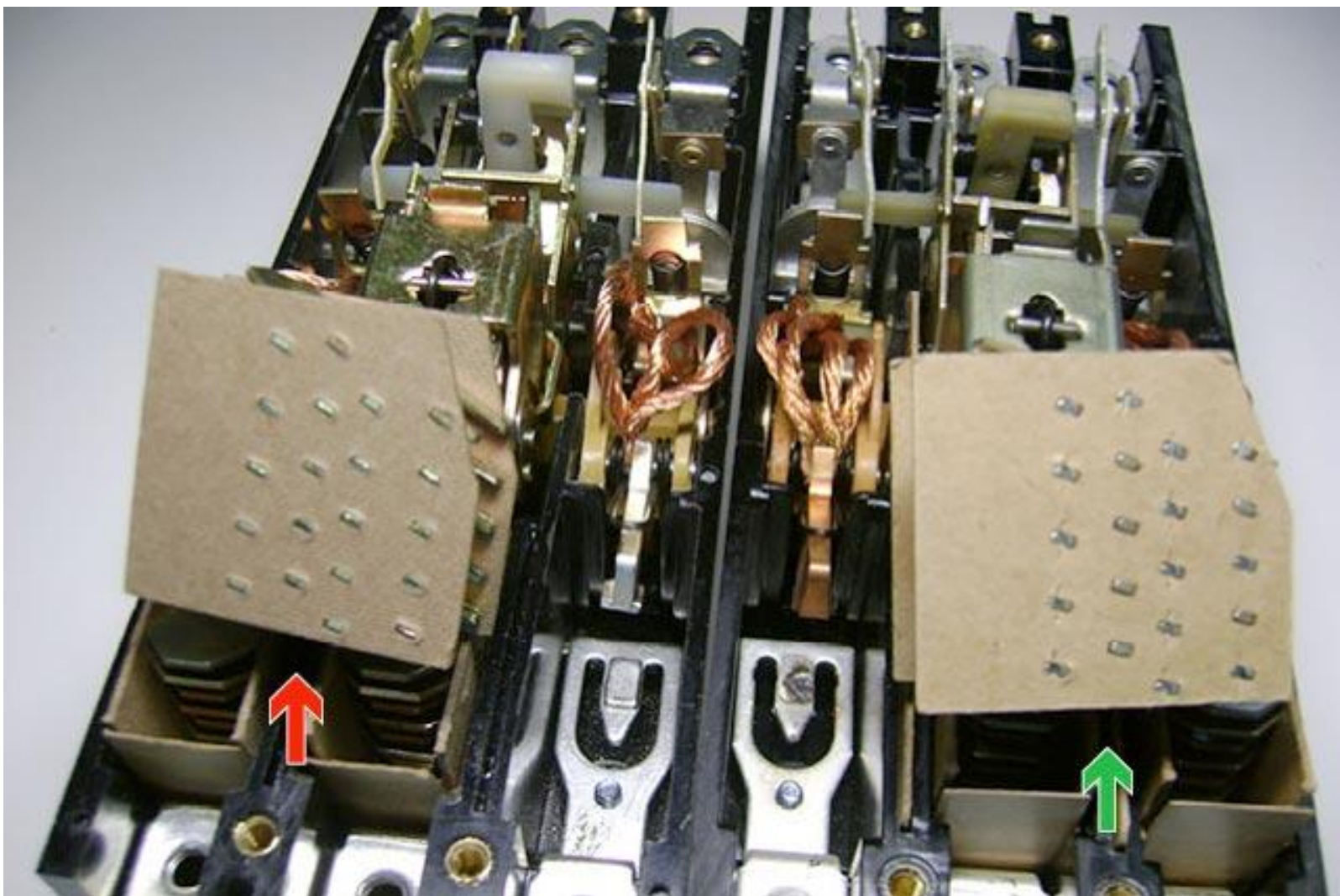
Нижние выводы подделки из стали и притягиваются магнитом.

У КЭАЗ — медные, не поддаются электромагнитному воздействию.

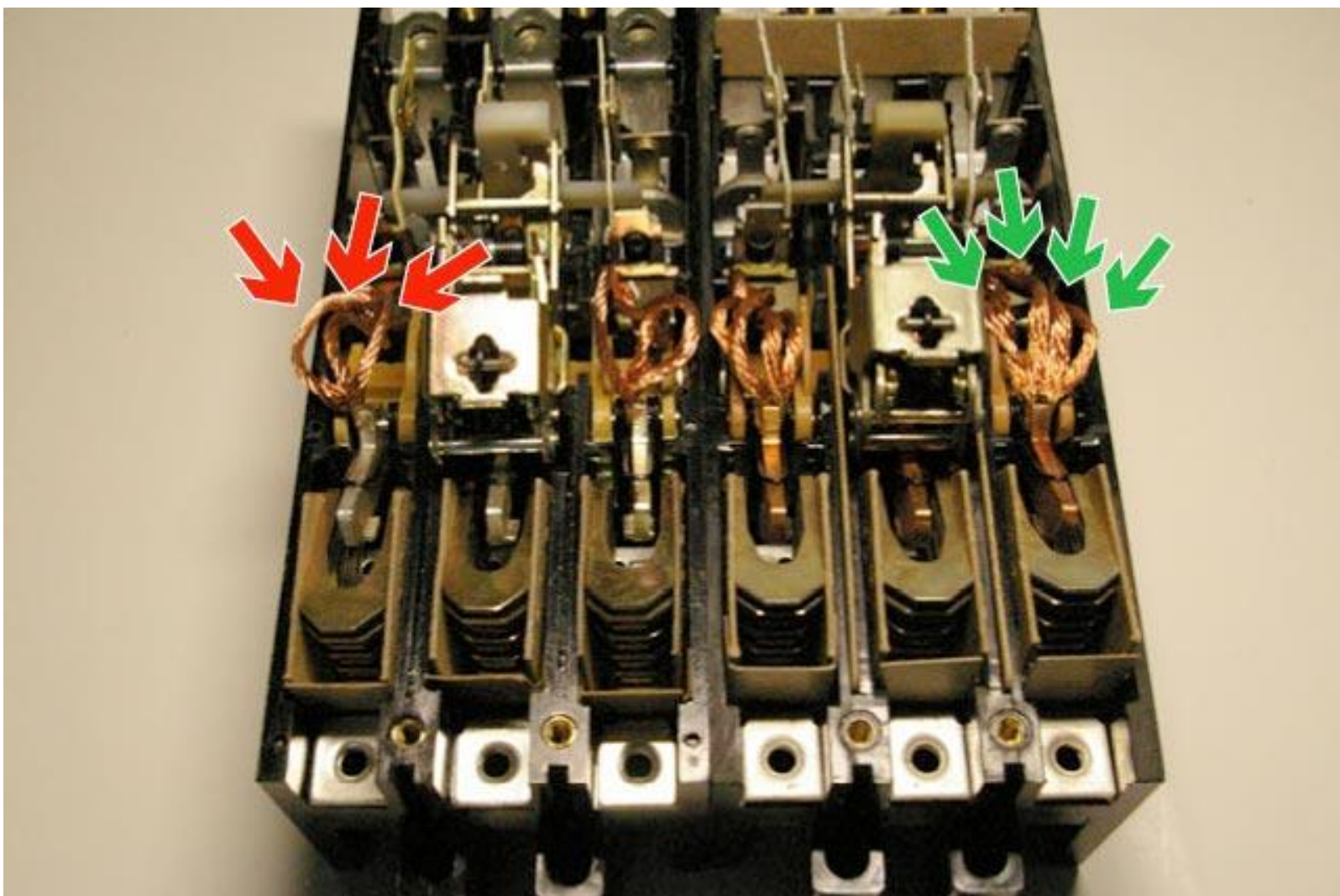


Материал контакта подделки — латунь, реже медь, деталь гладкая, без характерного перепада по толщине, как у КЭАЗ.

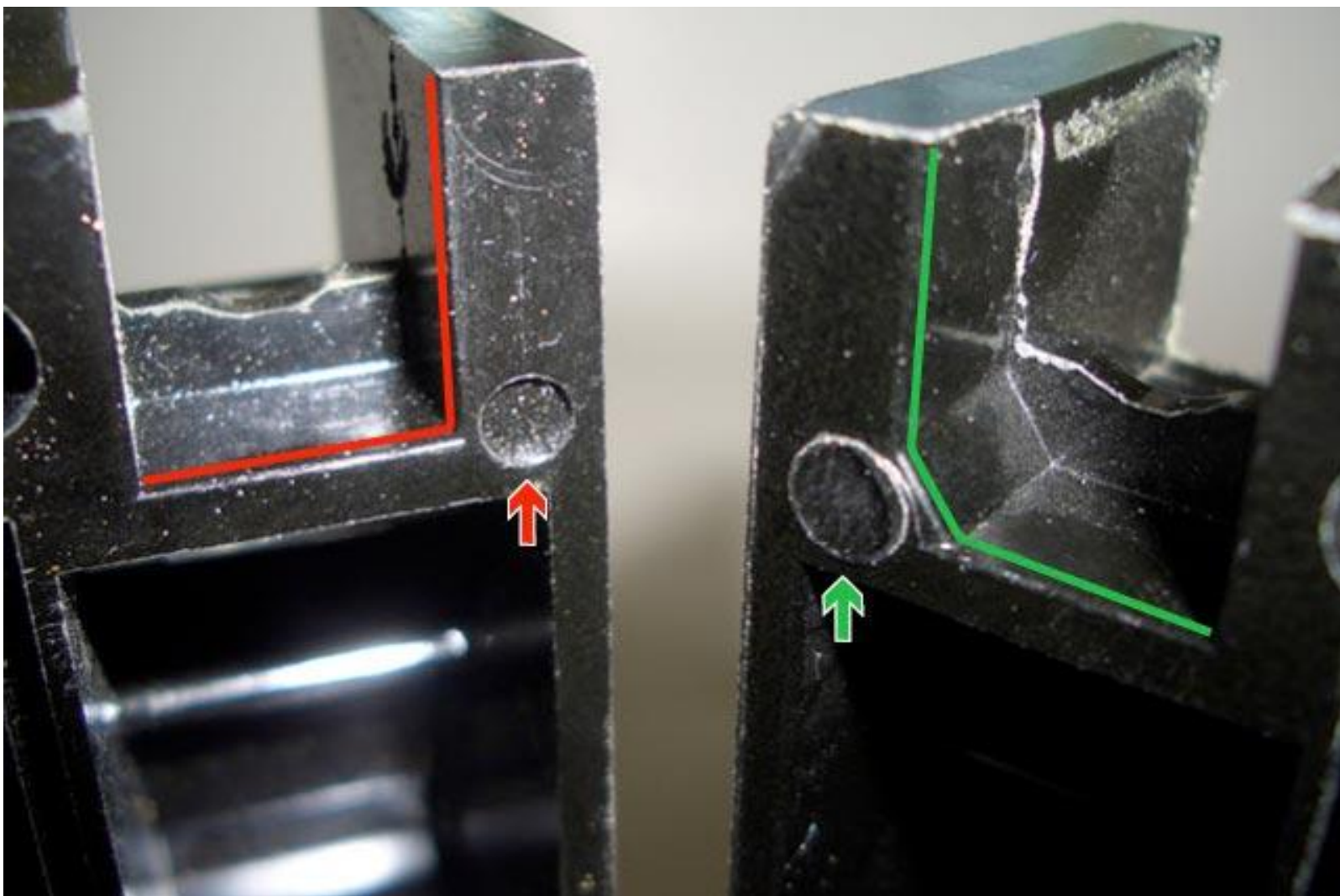
Контакт выключателя КЭАЗ выполнен из меди с характерным перепадом плоскости.



Пластины дугогасительной камеры КЭАЗ должны быть расклепаны.

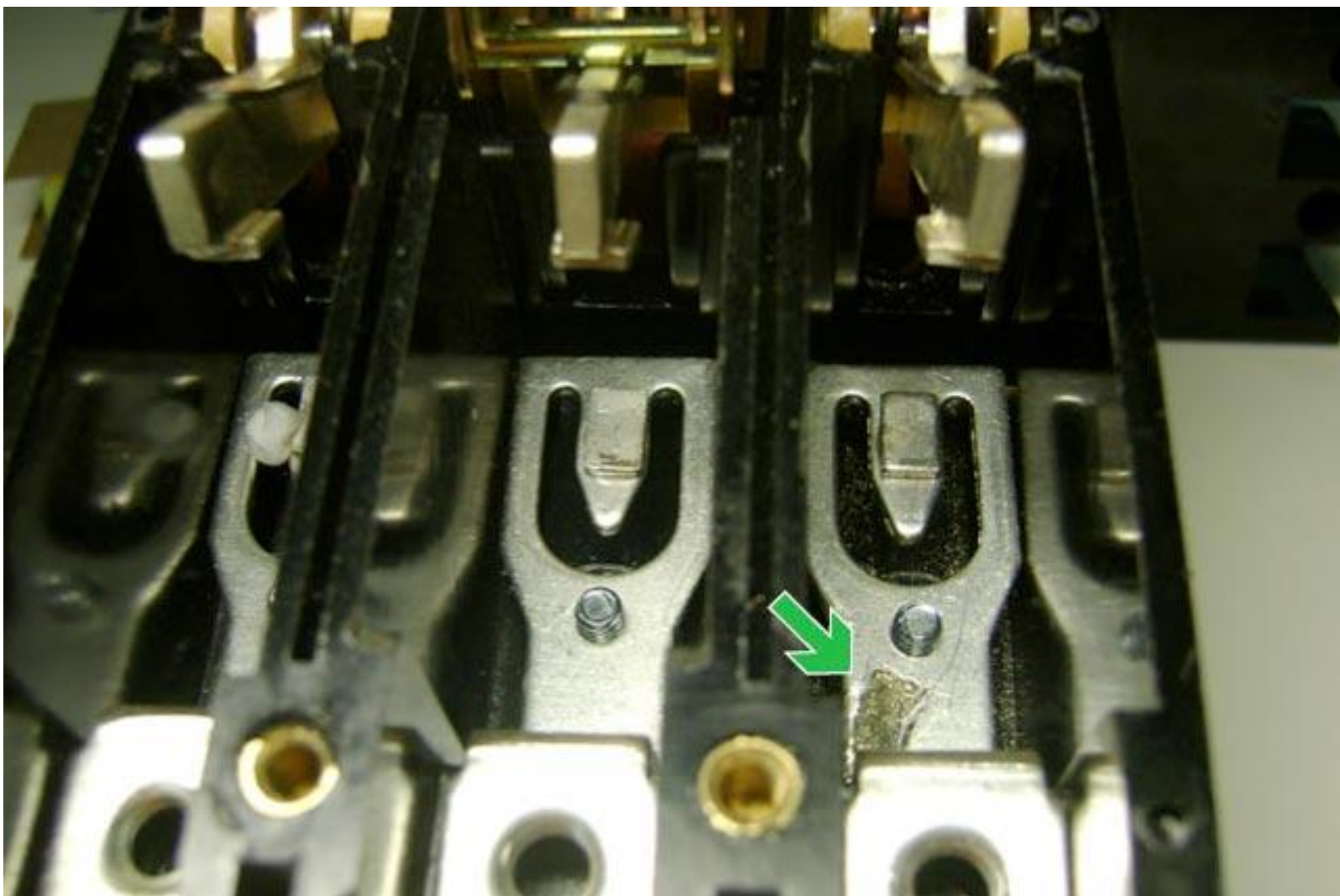


У КЭАЗ всегда 4 стренги, в отличие от подделки.

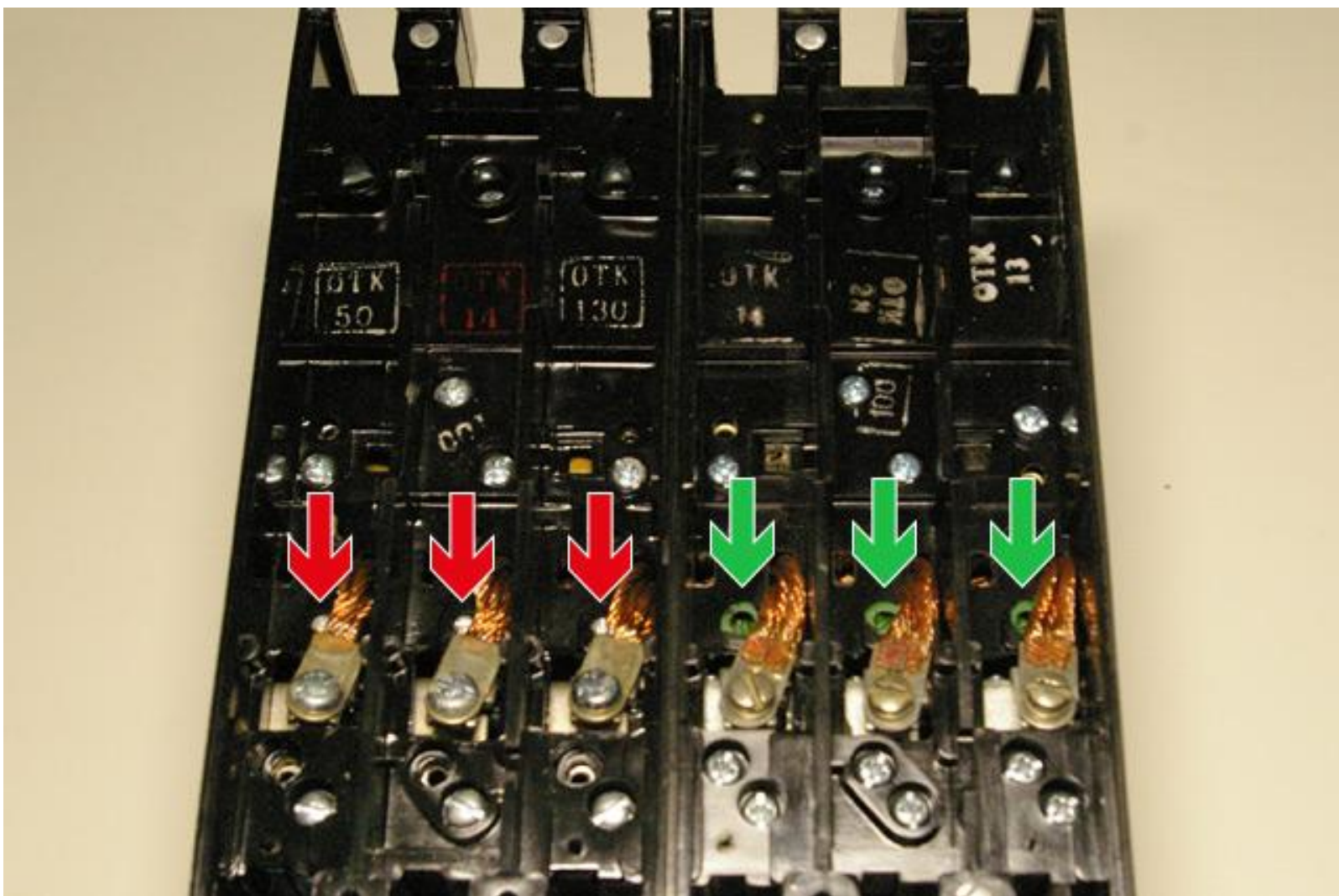


Следы от толкателей пресс-форм у подделки меньшего диаметра, чем у КЭАЗ. Внутренние углы верхней крышки у подделки — прямые 90° .

У КЭАЗ углы верхней крышки — скошенные.



На выключателях производства КЭАЗ присутствуют следы регулировки и приемо-сдаточных испытаний.
На внутренней стенке крышки и ручки выключателя всегда присутствует номер пресс-формы КЭАЗ.



Калибровочные винты расцепителей токов короткого замыкания у выключателей КЭАЗ дополнительно залиты специальным клеевым составом, у подделки, просто прикручены.



Аппарат КЭЗ крепится 2-мя заклепками, дно имеет характерные следы шлифовки.

Дно подделки крепится 4-мя заклепками, отсутствуют следы шлифовки корпуса.